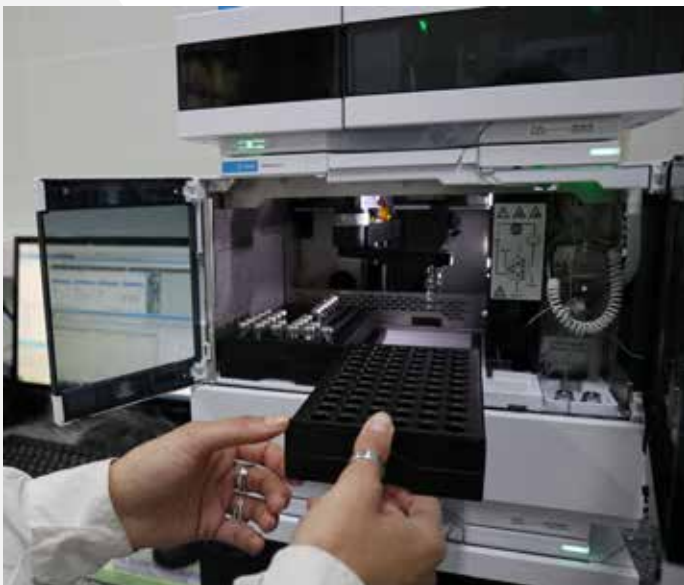




ENSOL LAB

LAB

Pensado para
dar soporte analítico
a la Industria de la
Nutrición Animal.



Desde el inicio de ENSOL, luego de tomar la posta de BASF, comprendimos que el **laboratorio** es una **pieza esencial** para **garantizar la calidad e inocuidad** de los **productos elaborados en nuestras plantas**.

El **crecimiento sostenido** del **Grupo ENSOL** nos ha impulsado a construir un **Nuevo Laboratorio** en nuestro Site Pilar, sumándose al que está en nuestro Site Tortuguitas.

El **Plan de Inversión** consideró las **nuevas instalaciones, nuevo equipamiento** que nos permitirá **mayor diversidad de análisis**, así como también, la **incorporación de RRHH especializados**.

EQUIPAMIENTO INCORPORADO

Sumado a los equipos **FOSS Semiautomáticos** (determinación de proteína grasa y fibra), **NIR** (análisis nutricionales y micotoxinas) y **Titulador Automático** y, a fin de **aumentar nuestra diversidad** de análisis, **hemos incorporado** dos equipos que nos permitirán **analizar on site** vitaminas, aminoácidos, antioxidantes y minerales, entre otros:

- ▶ **HPLC Agilent** con detectores **DAD y ELSD**.
- ▶ **Absorción Atómica Perkin Elmer**, con incorporación de **FIAS** para determinación de metales pesados.



LAB

ENSOL

LAB



ANÁLISIS NUTRICIONALES

Proteína Bruta
Proteína Soluble
Actividad Ureásica
Calcio
Fósforo
Fibra Cruda
Extracto Etéreo

Hidrolisis Ácida
Índice de Peróxidos
Índice de Acidez
Cenizas
Humedad
Prueba de Mezclado
Granulometría

Taninos
Fibra Detergente Ácido
Fibra Detergente Neutro
Micotoxinas
Agua Fisicoquímica
NIR (composición nutricional de materias primas)

ANÁLISIS DE MINERALES

Manganeso
Cobre
Zinc
Hierro

Potasio
Selenio
Sodio
Arsénico

Cadmio
Plomo
Mercurio

ANÁLISIS DE VITAMINAS

Vitamina A
Vitamina D3
Vitamina E
Vitamina K

Vitamina B1
Vitamina B2
Vitamina B6
Vitamina B12

Biotina
Ácido Fólico
Niacina
Ácido Pantoténico

ANÁLISIS DE AMINOÁCIDOS, ANTIOXIDANTES Y PRODUCTOS VETERINARIOS:

Carnitina
Glicina
Lisina
Metionina
Taurina
BHA
BHT
Etoxiquina
Lasalocid

Maduramicina
Monensina
Narasina
Salinomycin
Nicarbacin
Bacitracina de Zinc
Clortetraciclina
Oxitetraciclina
Enramicina

Febendazole
Robenidina
Colistina
Tiamulina
Amoxicilina
Tilmicosina
Tilosina
Florfenicol

ENSOL-LAB cuenta con un **Sistema de Laboratorio WEB** donde se pueden **consultar los resultados on line** de los análisis o bien, agilizar su envío. Se accede a través de la web www.ensolsa.com con un usuario y contraseña.



OFICINAS COMERCIALES: Juana Manso 1750 8° C y D
C1107CHJ - Puerto Madero - Buenos Aires - Argentina
Tel: +54 11 5368-7400

SITE EPILAR: Calle 10 N°786 Parque Industrial Pilar
C1629 - Buenos Aires - Argentina

www.ensolsa.com | info@ensolsa.com